

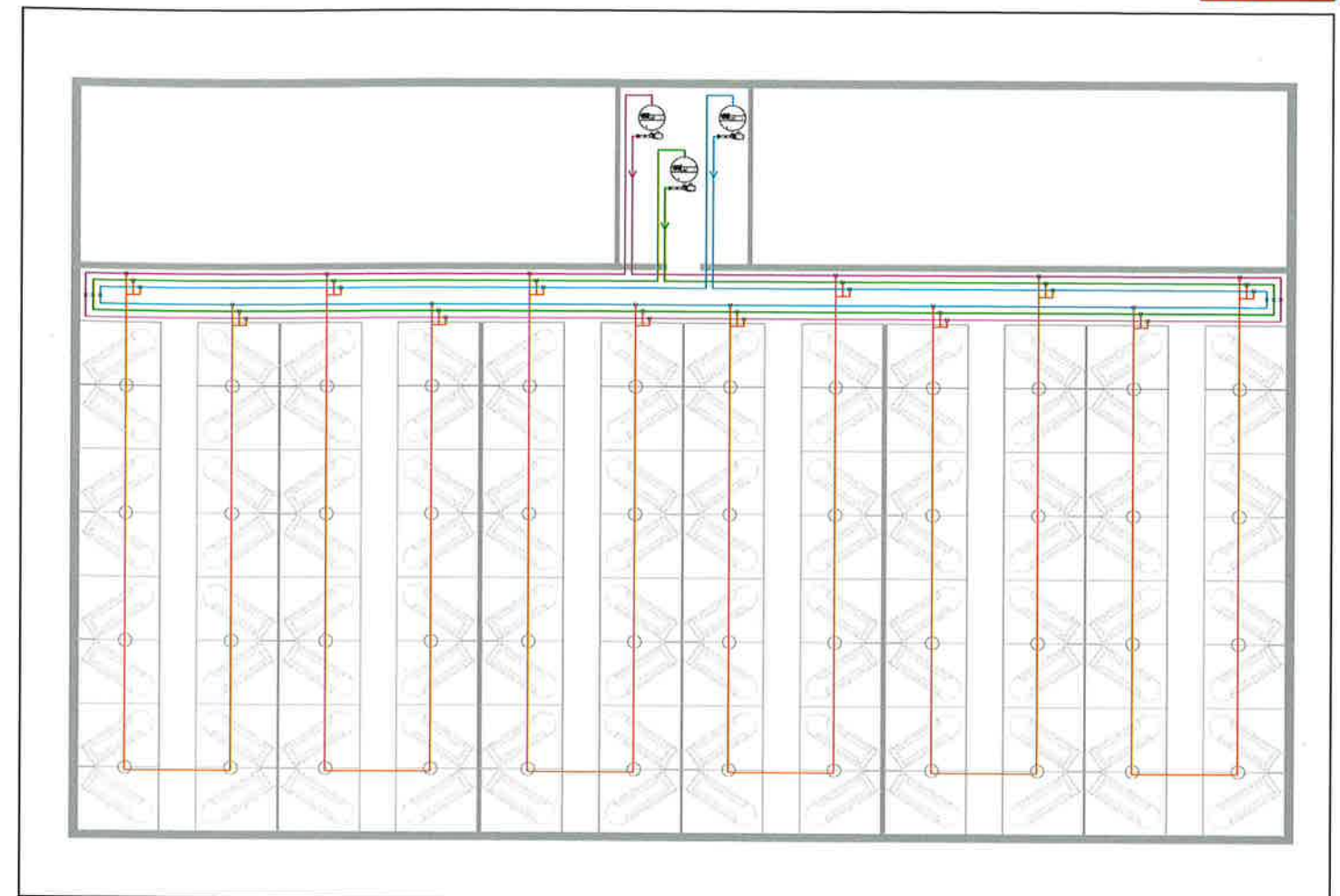
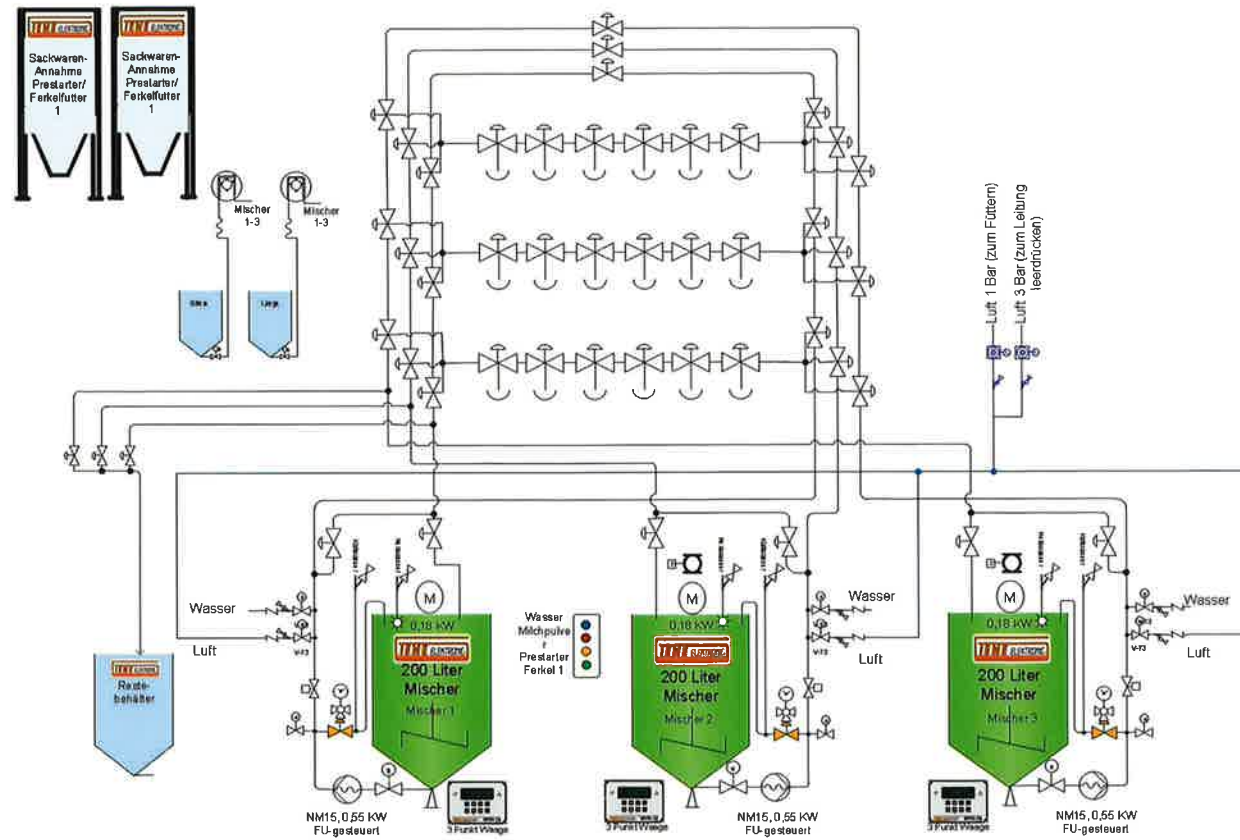


## PigStart - Saugferkelfütterung

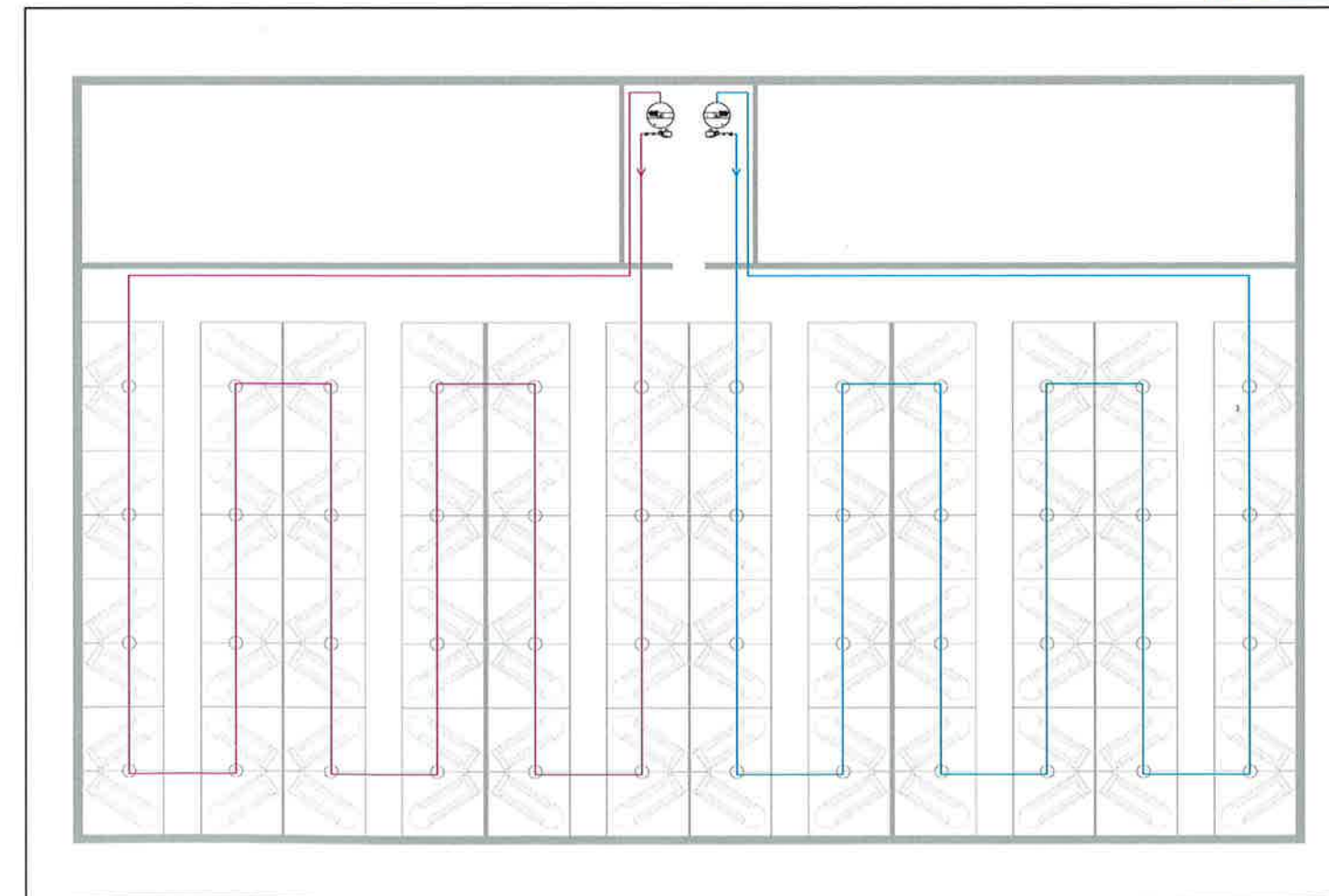
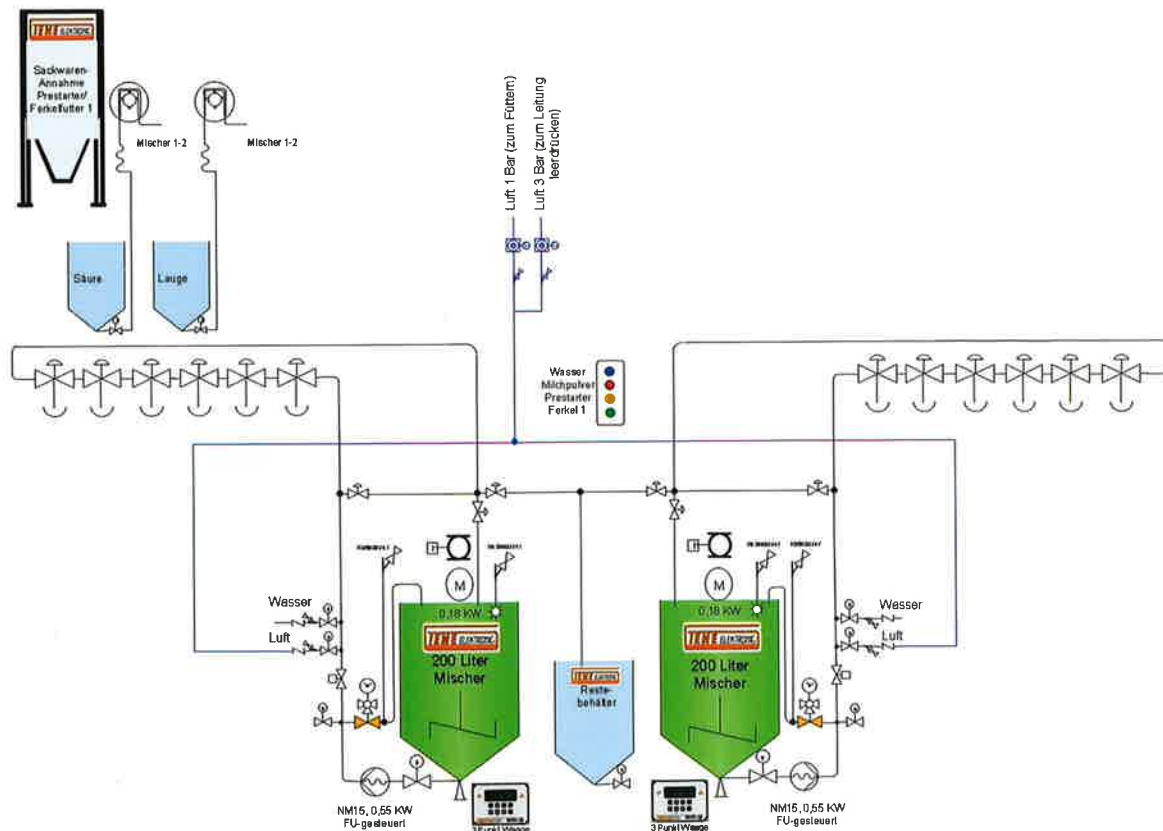




# PigStart Fließschema Wochenrhythmus



# PigStart Fließschema 3-Wochenrhythmus





## VA-Mischbehälter



8

**VA Minifermenter** Isolierter 200 Liter Behälter mit Rührwerk  
Die Heizung hält die Temperatur während des Fermentationsprozesses

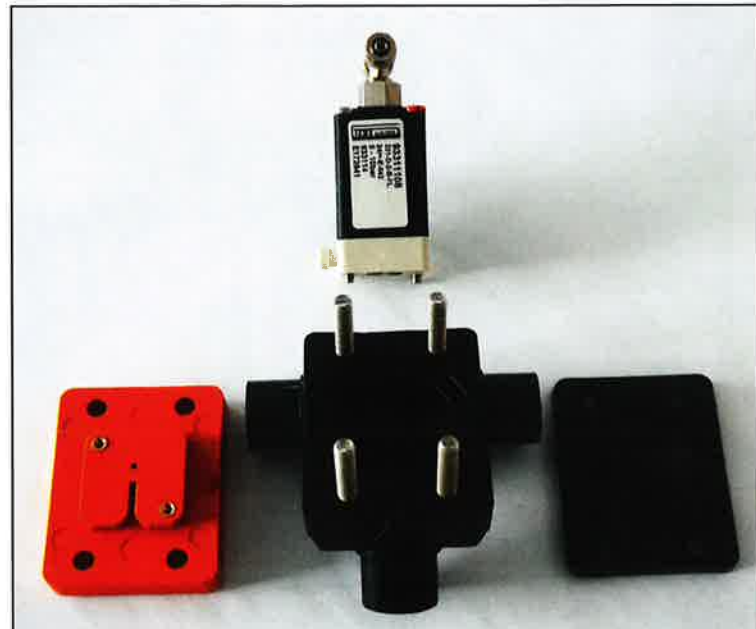
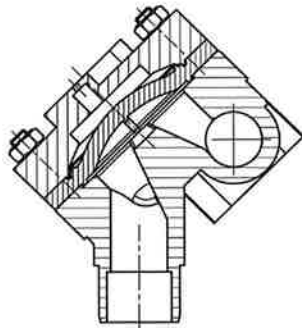


Vollautomatischer Komponenteneinlauf auch über Kettensystem in die Mischbehälter möglich



**VA Vormischer**  
für Hand- und Automatikkomponenten

**3/2 Wege Membran-  
futterventil,  
Pilotventil mit  
Hand-Not-Betätigung**

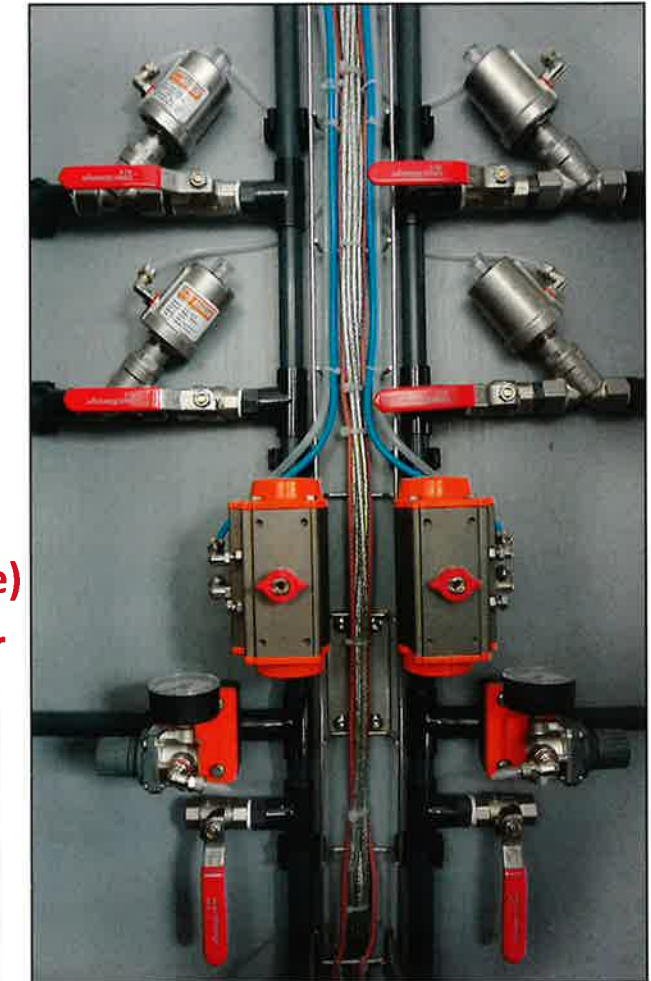
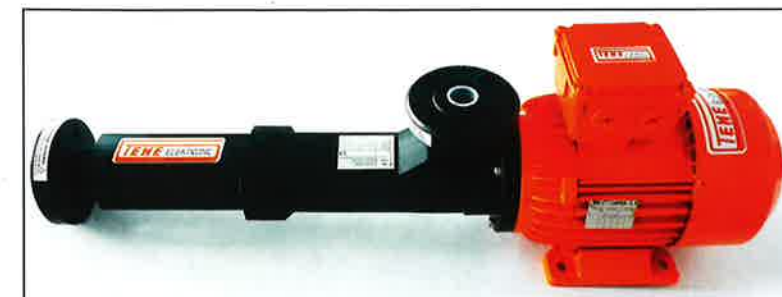


10



**Elektropneumatische  
VA Schiebesitzventile und  
Kugelhähne komplett vorinstalliert**

**Schneckenverdrängerpumpe (Dosierpumpe)  
frequenzgesteuert an jedem Mischbehälter**

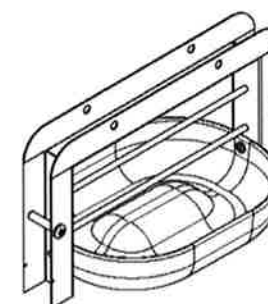
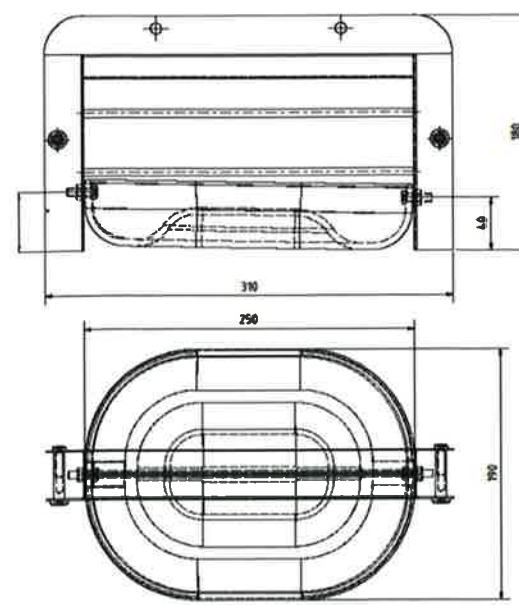


11



## Trogvarianten

- Rund, eckig
- Ganz- oder Halbschale
- Metall oder Kunststoff
- herausnehmbar
- mit manuellem oder automatischem Spülwasserablass



## Trogsschale aus Kunststoff mit Halterahmen

## Anzeigegeräte, Schaltschrank und Bustechnik

## Schaltschrank mit Hand-Null-Automatik



## Anzeige für Komponenteneinlauf



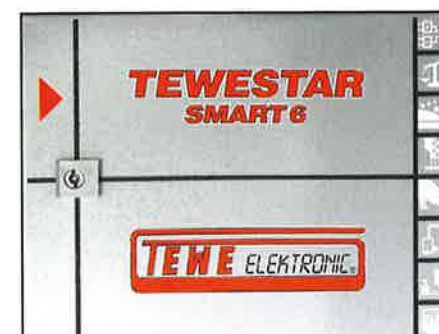
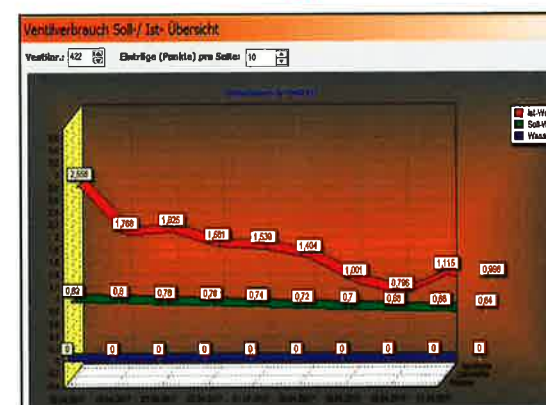
## Elektronik auf dem Gang !



## Sensor-und Ventilsteuerung



# Steuerungsrechner



**Für Besitzer eines TEWEStar Prozessrechner läuft PigStart als eigenständiges Programm ohne Aufpreis**



**NurStar**

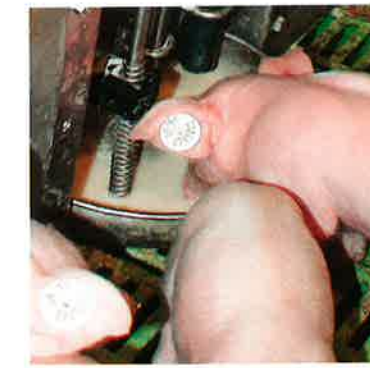


## Ventilschnellübersicht





... Aus der Praxis ...



4 Behälteranlage mit Komponenten-  
vorverwiegung, 624 Abferkelplätze



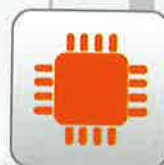
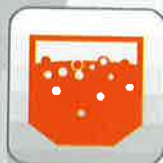
... Aus der  
Praxis ...





Version 1.2 16/10/2018

... since 1983 we make all about feeding



[www.tewe.com](http://www.tewe.com)



<https://www.youtube.com/TEWEElektronik>  
Germany D-48691 Vreden, Karl-Benz-Str. 17