

# Company Profile

機械を通じて明日の食卓を豊かにする

畜産プラント総合メーカー



株式  
会社

**大宮製作所**

OMIYA SEISAKUSHO CO.,LTD

# 私たちは、『機械を通じて明日の食卓を豊かにする』

を合言葉に進んでまいります

## <トップメッセージ>

創業まもなく育雛器を製造販売して以来今日までは常に畜産業界に携わってまいりました。そして今日では飼育現場での「省力化」をキーワードに自動給餌機を中心とした畜産用設備機械器具を設計・製造・施工し皆様のお手伝いをしてまいりたいと考えて日々精進を重ねております。

最近では安心・安全を求める声そして健康を求める声が高まる中、国産の畜産物へのニーズも日に日に高まっていると思います。そのような消費者の皆様の声に応えられるよう、機械や設備面から人材難が叫ばれている畜産農家様の助けになる様私達は「機械を通じて明日の食卓を豊かにする」の合言葉のもと社員一同力を合わせて日々努力しております。

今日の畜産業界はさまざまに、そして急速に変化しております。そういったユーザーの皆様の声をいち早くキャッチする様に、現在は海外の各種システムメカとも連携していますが、それだけに頼ってお届けするのではなく日本の現状にあった設備やシステムに合わすよう心がけて参りたいと常に考えています。

今後もお客様皆様から我々に頼んで良かったと喜んで頂ける企業に成るべく日夜努力し、お客様と社会に貢献し続けることが出来る企業を目指したいと考えております。

代表取締役 栗山裕光

## <理念体系>

### ・経営理念

お互いを支え合い共に成長できる会社、誇りを持ち働ける会社を目指す。  
社業の発展を通じてお客様の発展、さらには豊かな社会の実現に貢献する。

### ・社是

一隅を照らす

### ・使命

お客様の省力化に寄与し、お客様から信頼される日本一の品質（製品・アフターフォロー）を誇る畜産機械製造メーカーになる。

# <Our History : 創業～1970年台 : 会社拡大の変遷>

**1946.12.1**

## 創業

昭和21年夏に復員後、家族を抱えながらもどうしても世の中の役に立つために事業を興したいとの思いで一念発起。自宅の玄関土間を店舗にしてモーター一台を購入し電気の修理業を興す。何もないところからのスタートとなる。

**1952(S27)**

株式会社大宮家禽設立

**1958(S33)**

穀物乾燥機販売開始  
農業分野にも展開

**1961(S37)**

株式会社大宮製作所に改称

**1965(S40)**

養豚機器も販売

## 営業所を次々開設

1969：関東支店開設  
1971：九州工場開設  
1974：東北出張所開設  
1977：南九州出張所開設

**1946**

**1949**

**1952**

**1954**

**1958**

**1960**

**1961**

**1964**

**1965**

**1970**

**1971**

**1974**

**1977**



**1949(S24)**

バッテリー育雛機特許取得

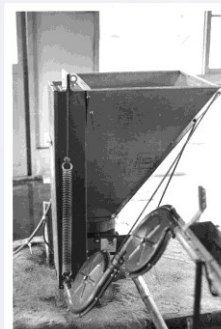


**1954(S29)**

京都市十条に工場設置

**1960(S36)**

現在の宇治工場稼働開始



**1964(S39)**

最初の自動給餌機  
販売開始



**1970(S45)**

本社事務所完成  
電気部解散し畜産一本に

# <Our History : 1980年代～ : 新たな時代に向けて>

**1984(S59)**

二代目社長  
住岡正規就任

**1994(H06)**

三代目社長 吉田等就任  
弊社オリジナル搬送機  
ヘイケーブル販売開始

**2014(H26)**

ドイツ・TEWE社  
大口径搬送機取扱開始

**2015(H27)**

イタリアテクノ社  
製品取扱開始

**2016(H28)**

デンマークSKOV社  
と販売提携



**1984**

**1991**

**1994**

**1996**

**2012**

**2015**

**2016**

**2023～**

**1991(H03)**

ドイツメラー社と  
販売締結

**1996(H08)**

牛用走行型給餌機  
フィーディングマネージャー  
販売開始

**2009(H21)**

ドイツ・TEWE社  
製品取扱開始

**2012(H24)**

四代目社長  
栗山裕光就任

**2023(R05)**

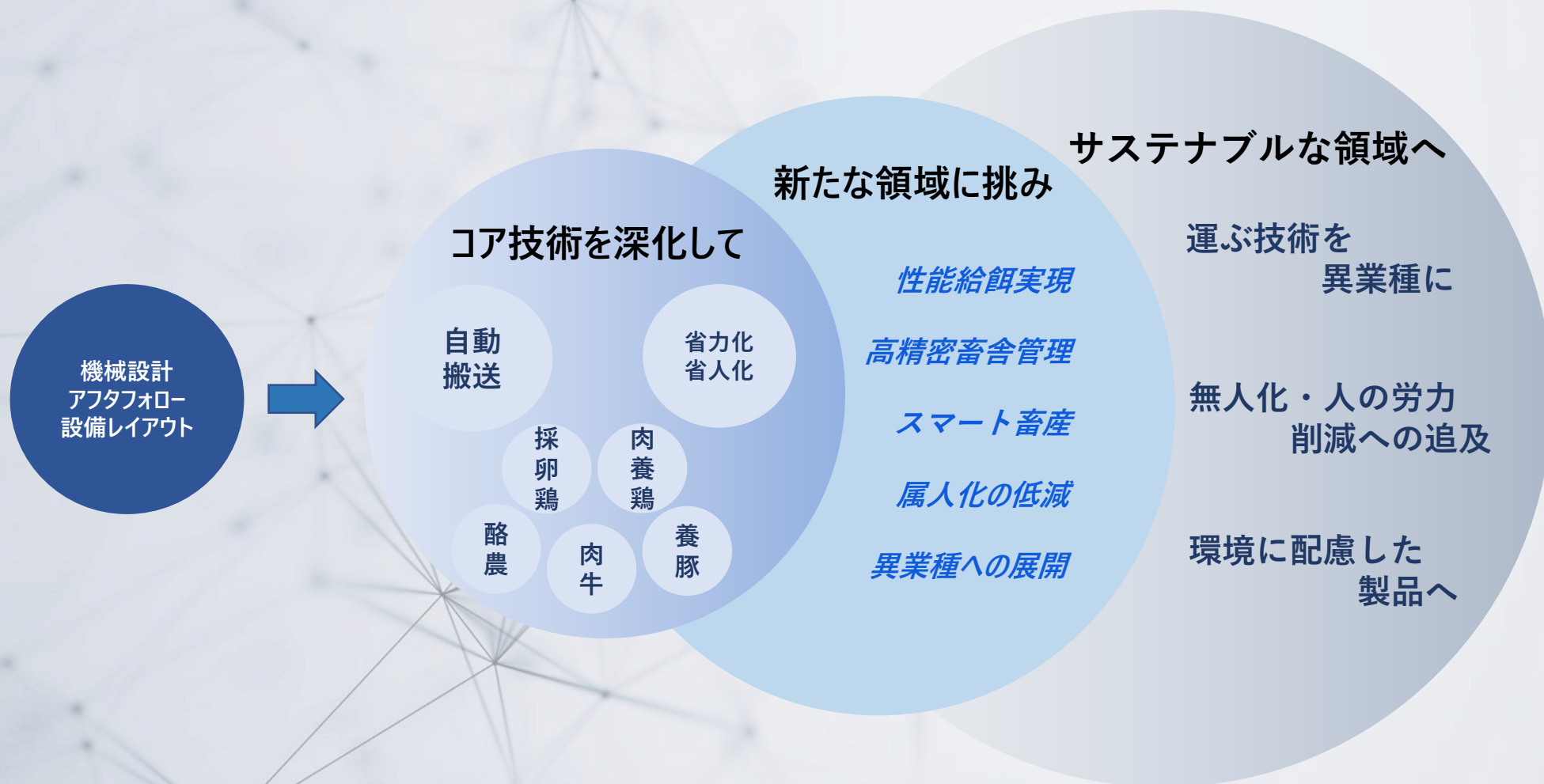
鶏舎洗浄ロボット販売開始  
国産初 捕鳥機  
チキンアガール販売開始

## 新たな時代の創造へ

今後新たな動きにも敏感に対応し、既存のお客様や既存の業界に留まることなく、生まれてくる先進システムやご要望を的確にお届けできる様に日夜努力し続けてまいります。

## 〈事業領域〉

私達は自動搬送機をコアにして畜舎内の自動化・効率化・省人化に取り組むことで、お客様が直面するあらゆる課題解決にも積極的に取り組みます。



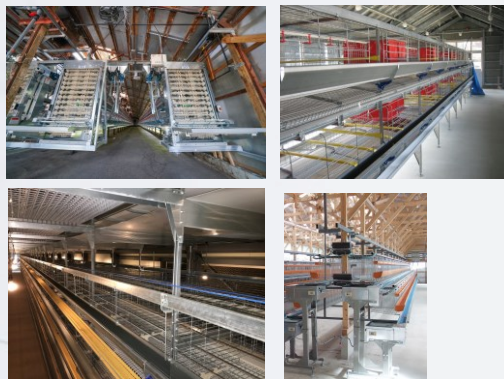
# ＜採卵鶏事業＞ あらゆるシステムを鶏舎設計からトータルでご提供します

## 採卵鶏用システム設計・施工

■飼育形態や鶏舎サイズ、そして空調様式など多岐にわたるお客様のご要望に応えられるように豊富なラインナップを揃えながら、アニマルウェルフェアやデータ管理経営等最先端の情報を的確にご提供する体制を整えて、万全のご提案を行っております。

■また、機械メーカーである特長を活かしてお客様に合わせた仕様も臨機応変に対応する事を得意としています。設計・施工・アフターフォローまで採卵農家様の満足のいく仕事をこなしております。

## 各種ケージシステム・内部設備一式



■開放からウインドレス鶏舎、ヒナ段から直立ケージシステム、平飼いシステム、そしてエンリッチドやエイビアリーシステムなど多岐にわたる飼育形態や管理方式に合わせたシステムを用意し、お客様の要望や希望にて最適なシステムをお届けしてまいります。

## 鶏舎設備一式



■内部のシステムのみにとどまらず、鶏舎設備一式で設計しお届けする事も可能です。開放・セミウインドレス・ウインドレスそして地域性も加味しお客様のご要望に合わせた鶏舎設計を実施し、最適な提案をすることが可能です。

## 空調・データ管理



■開放、ウインドレスに拘らず、お客様の目指すスタイルを確実に実現した空調システムを実現しています。

■また、各種データの確認・変更などの管理も出来るシステムも用意しています。

# ＜肉用鶏事業＞ 給餌から鶏舎、さらにはお客様の省力化・高収益化を提案します

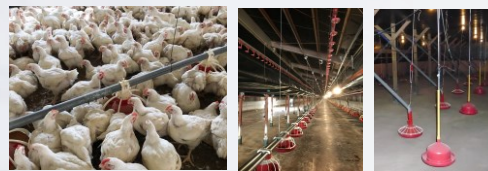
## 肉用鶏用システム設計・施工

■給餌システムをコア製品としながらも給水や空調等その他のあらゆる製品を含めた内部設備を揃えています。またそれらすべてを含めたシステム鶏舎までの設計・施工をご提供します。

■お客様のご要望に応じて必要な設備や管理方法をお届けできると同時に、従来から定評のあるアフターフォロー体制では既存鶏舎のグレードアップや管理手法の更新にも世界最先端技術を日本の皆様にアレンジしてお届けできるよう努力しています。

■また、飼育設備以外の分野でも、お客様の省力化をキーワードにチャレンジしております。

## 給餌・給水システム



■当社のコアシステムとして各種給餌システムを用意しています。開放からウインドレス、ブロイラーや特殊鶏や地鶏まで、お客様のご希望に合わせて最適な給餌システムをお届けしています。

## 空調・データ管理



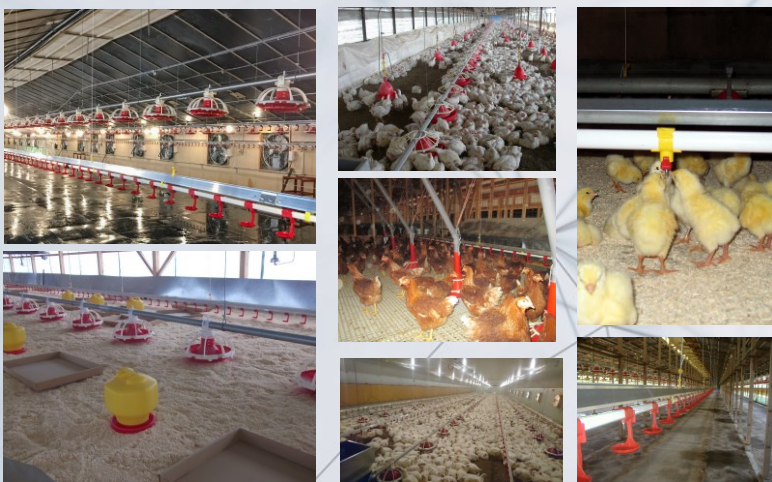
■開放、ウインドレスに拘らず、お客様の目指すスタイルを確実に実現した空調システムをお届けします。

■また、各種データの確認・変更などの管理も出来るシステムも用意しています。

## 労働力削減対策機器（鶏舎洗浄ロボット・補鳥システム等）



■肉用鶏の飼育において飼育作業以外でも作業手間が凄くかかる作業に対して、当社では作業手間の削減に努めております。空舎時の洗浄作業を一部助けるロボットや属人的な作業の最たるものである補鳥についても機械化に取り組んでいます。



## <養豚用事業> 飼料搬送から高性能給餌コントロールまでご要望に応えます

### 養豚用給餌システム設計・施工

■各飼育ステージで異なる給餌方法や複雑な飼育レイアウトを採用するお客様の用途に合わせて、適切な搬送システムや給餌システムを設計から施工そしてアフターフォローまで請け負っています。

■また、エアー搬送システムや豚房毎に給餌比率の変更を可能にするフェイズフィーディング、分娩母豚用の高性能管理給餌機等、最先端の精密給餌システムもご用意してこれからの高度なご要望に応えるよう努力しています。

■国内の給餌・搬送専門メーカーとして様々な豚舎構造や豚柵に対して適切な配管支持材や取付材料などの設計も安心してお任せして頂けるだけでなく、急なトラブルなども迅速に対応する機動力も評価を頂いております。

### 外部搬送システム



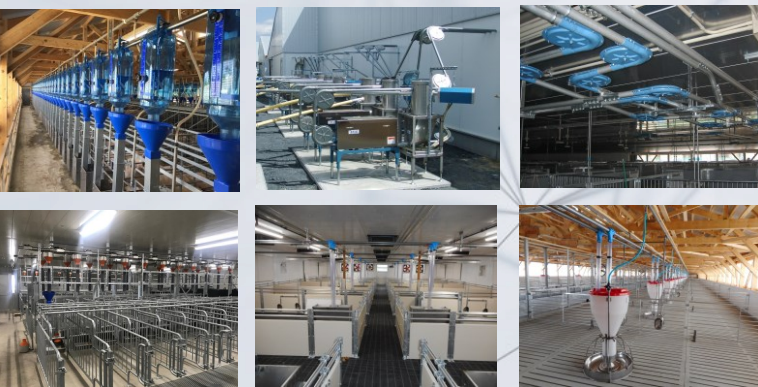
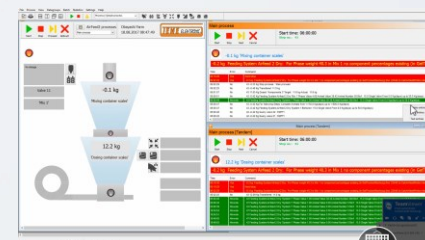
■バイオセキュリティ対策に対応するためにも、外部からの侵入を最大限抑える事が可能な外部搬送システムは、日に日に注目を浴びております。当社では多種多様な搬送機の中からお客様の導線などに合わせて最適な搬送機選定と、最適なレイアウト設計を実施しています。

■また、施工・アフター迄も安心体制で臨んでおり、お客様にご満足いただける製品やサービスをお届けしています。

### 精密・畜産IoT給餌システム(エアフィード・タイムフィーダー等)

■飼料の高騰化・働き手の減少に加えて豚の能力向上にこたえるために精密に給餌を制御する動きが活発化しています。当社では豚房毎の成長度合いに合わせて給餌比率を毎日自動で変更できるエアフィードや分娩後の給餌量の変更に対応できるタイムフィーダー等これからの養豚には欠かせない精密給餌システムに対応した製品を用意しております。

■また、今後の畜産IoTに対応出来る製品づくりにも積極的に取り組んで新たなお客様の要望に応えられるような製品作りに邁進しております。



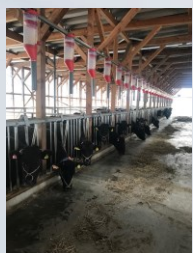
## <養牛用事業> あらゆる形態の飼料の自動化に挑戦していきます

### 養牛用給餌システム設計・施工

■酪農・肉牛等異なる飼育管理並びに育成から肥育ステージでも飼育管理は異なるなど多種多様な飼料の形状や異なる給餌回数など養牛分野での給餌作業を自動化するには色々難しい面があります。

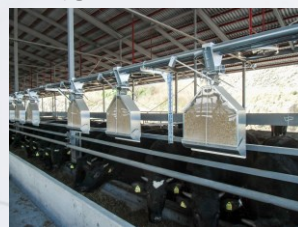
■当社ではマッシュなどの細かい餌からアッペン・ペレット等、更には粗飼料混じりの飼料迄大きさや形状の違う飼料を搬送・給餌出来るシステムを準備しました。

■更には異なる給餌回数や一斉給餌か個別給餌か？等の給餌方法、さらには高性能な給餌か？等いろいろと違うお客様の給餌に関するご要望に対するノウハウも有し、皆様の要望に対応しています。



### 各種給餌器（ストックホッパー各種）飼料自動搬送システム

■養牛用の給餌設備として多種多様な給餌器(ストックホッパー)を用意しています。計量方法の違いや肥育頭数、そして給餌方法等の違いなどお客様の要望や牛舎構造に合わせられる様に豊富なラインナップをそろえてご希望に応えられるようにしています。



### 走行型自動給餌器（フィーディングマネージャーラクリー）

■主に酪農用に開発された給餌機です。コンピューター制御でバッテリー駆動の給餌機は牛房の前を自動で移動し、予め設定していた給餌量を給餌し、エラーに対しては自己診断機能を有す等高機能な給餌機です。給餌量は数種類の餌それぞれを任意の量を決めて入力できます。他回数給餌に対応できる様に給餌回数も多く入力する事が可能です。また、昼間に給餌量を減らして朝晩に多くすることが可能な比率給餌や分娩後の給餌量の増加を予め自動的に設定できるプログラム給餌等高機能な給餌が可能です。

■酪農のみならず、肉牛にも対応可能で、導入されるお客様も増えてきています。



## 〈私達が選ばれる理由〉

私達はお客様にとってベストな提案をお届けできる様努力を続けてまいります。丁寧なアフターサービスが必要な部分は自社製作しながらも、海外・国内の先端の製品をお届けできる体制が強みです。

### 提案力

#### 1. お客様にとってベストをお届けする提案力

メーカー機能を有しながら国内外の優れた商品をお客様に選んでお届け出来る商社機能も有した当社ならではの製品提案力が強みです。

### 技術力

#### 2. より良い製品づくりを追求する技術力

長年の経験による豊富なノウハウに裏付けされた優れた技術力により磨きをかけて日々精進してまいります。

### 対応力

#### 3. 迅速なアフターフォローをお届けする対応力

毎日使い頂く皆様になくてはならない機械であるからこそアフターフォローには迅速な対応力を心掛けております。

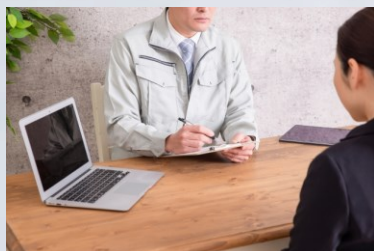
### 変革力

#### 4. 選び続けて頂ける会社であり続ける変革力

日々変わるお客様の要望や業界の流れに対応して頂けるよう日々全員で力を合わせて変わっていける様努力してまいります。

## ＜ソリューションフロー＞

70年以上に渡るノウハウと実績で既存品の製品作りだけでなく、お客様のご要望に合わせて製品を組み合わせるシステム等お客様に寄り添い、お客様の為になる製品作り・システム提案に徹底的にこだわります。  
他社とまったく同じご提案ではなく、お客様にマッチしたご提案を追求します。



お客様から頂いたご要望を担当営業マンと技術スタッフが綿密に打合せを重ねてまいります。複雑な仕様につきましては担当者によってCADによるシステムや機械設計を実施してまいります。必要に応じては設計者が直接現場に訪問し、畜舎・システム設計から単品の機械設計まで幅広く・的確に対応してまいります。



丁寧な施工を心掛け、お客様の要望に合わせた施工を実施しており、お客様が安心して製品をご使用いただける体制作りを心掛けています。また、納品後の迅速な部品供給だけでなく、充実のアフターフォロー体制を樹立し、お客様の満足度を上げる努力を積み重ねてまいります。

### ヒアリング

### 設計

### 生産

### 施工 アフター

お客様のご要望を弊社営業マンが迅速に伺い、ヒアリングさせていただきます。お客様のご要望等を綿密に伺い希望に合わせた最適なソリューションが出来るヒアリングを心掛けております。



自社工場を有しており、お客様のご要望や現場に合わせて機動力のある素早く的確な加工、そして迅速な納品による高い供給体制を構築しています。



## ＜工場生産体制＞

お客様のニーズに合わせた高性能で安定した品質の製品をお届けするためだけでなく、多種多様な現場に合わせて迅速に対応もできるようにと考えて自社工場を有しています。既存品ではなかなかマッチしない場合や現場にて追加加工が必要になった時など適切にそして迅速に加工する事も可能です。更には協力会社とのネットワークにより、高品質な加工と高品質の製品作り、そして迅速な納品による高い供給体制を構築しています。

### 自社での加工

板金加工を中心に自社内で加工することが可能な体制を作っています。また、溶接や切削加工なども可能であり、幅広い加工技術を要しており、幅広い対応が可能です。

### 社外ネットワーク

社外協力関係会社とも協力で幅広いネットワークを構築しております。メーカーと言う特徴を最大限に発揮する事で、お客様の幅広いニーズにも応えられるような体制を維持しています。

### 組立

自社工場での組立を行うことにより、ものづくり企業としての長所を活かし、迅速そして安定した製品作りに努めております。また、自社組立だからこそ、検査体制の向上も同時に図ることが可能になっています。

### 検査体制

ものづくりメーカーとして検査体制の向上に気を配っています。自社製品のみならず、輸入品等に対しても品質検査体制を構築できるのが当社の強みであり、安定した品質をお届けまいります。



タレットパンチプレス



プレス機・ボーリング機



専任の担当者による  
加工・組立技術

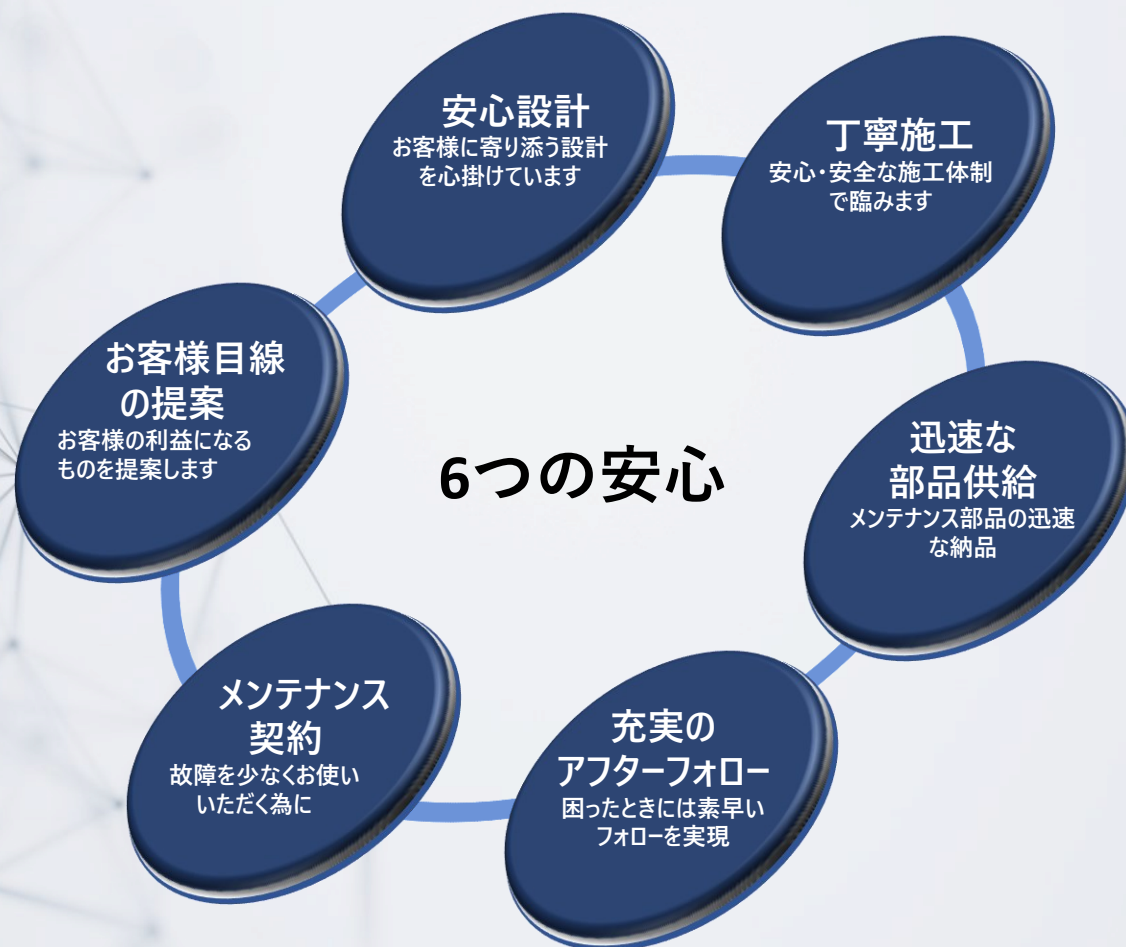
## 〈お客様フォロー体制〉

私たちはお客様に喜んで頂けるように“6つの安心”を心掛けて進んでおります。

1. お客様目線での提案
2. 安心設計
3. 丁寧施工
4. 迅速な部品供給
5. 充実のアフターフォロー
6. メンテナンス契約の実現

お客様のご要望に応じて、お客様が最終的に利益になる様に考えてご提案してまいります。設計や施工でもお客様とのコミュニケーションを密にして納品後の迅速な部品供給だけでなく、充実のアフターフォロー体制を樹立しています。

複雑化する現代の精密飼育管理下において、急な故障は成績悪化に多大の影響を及ぼします。長く、安心してお使いいただくためのメンテナンス契約も実施しております。



## 〈取扱製品一覧〉

### ■自動搬送機

- ・ ケーブル式自動搬送機  
（マスターケーブル）
- ・ コーナーレスケーブル式  
自動搬送機（ヘイケーブル）
- ・ チェーンケーブル式  
自動搬送機  
（マスターチェーン）
- ・ オーガ式自動搬送機  
（マスターフィル）
- ・ 薬品添加装置
- ・ 飼料計量装置  
（スケールマスター他）

### ■養鶏システム（採卵鶏）

- ・ 走行型自動給餌機  
（マスターキャディ）
- ・ 給水システム
- ・ チェーン式自動給餌機  
（マスターフィーダー）
- ・ 自動集卵機
- ・ 自動集糞機
- ・ バーコンベア
- ・ 畜舎カーテン設備
- ・ 集卵ベルト
- ・ 集糞ベルト
- ・ ピットクリーナー
- ・ 空調コントローラー
- ・ ヒナ段ケージシステム
- ・ TECNO社ケージシステム
- ・ 平飼ネストシステム
- ・ システム鶏舎
- ・ その他養鶏用資材一式

### ■養鶏システム（肉用鶏）

- ・ オーガ式自動給餌機  
（マスターフローローレベル）  
（マスターフローオーバーヘッド）
- ・ チェーン式自動給餌機  
（マスターフィーダー）
- ・ ニップル給水システム
- ・ ベル型自動給水器
- ・ 六角型給水器
- ・ 平飼用不断給餌器
- ・ 空調コントローラー
- ・ 畜舎カーテン設備
- ・ システム鶏舎
- ・ 換気扇
- ・ ガスブルーダー
- ・ その他養鶏用資材一式

### ■養豚システム

- ・ 容量式ストックホッパー
- ・ ウェットフィーダー
- ・ 母豚用単頭給餌システム
- ・ エアフィードシステム
- ・ 畜舎用カーテン設備
- ・ 各種給水設備
- ・ 各種豚柵一式
- ・ その他養豚用設備一式

### ■養牛システム

- ・ 容量式ストックホッパー
- ・ 重量式ストックホッパー
- ・ 走行型自動給餌機  
（フィーディングマネージャー・ラクリー）
- ・ 畜舎用カーテン設備
- ・ 連続水槽
- ・ 連動スタンション
- ・ 各種給水設備
- ・ その他養牛用設備一式

## 〈数字で見る大宮製作所〉

OMiYA

創業

74 年



従業員数 45 名

自己資本比率 39.8 %  
※2022年4月末時点

海外メーカー取引 13 社



既婚率

70.2 %

男女比



男性

78.7 %



女性

21.3 %

畜種率（売上ベース）

※直近10年間平均

鶏



40.5 %

豚



43.9 %

牛



14.6 %

他



1.0 %

お客様数



9611 件

仕入先数



122 社

10 期連続  
黒字決算 達成

拠点数

全国 5 箇所



平均勤続年数

13.4 年

## 〈実績紹介〉

# ローレベル用給餌皿：FS型パンフィーダー

～『もっと使いやすく』というお客様の声から共同開発プロジェクトを発足～

### 開発前の要望事項：使いやすく、成績を出せる給餌皿が欲しい！！！！

- ・ 餌こぼしがなく、飼料要求率の高い給餌皿が欲しい
- ・ 現状の給餌皿はどれも洗浄作業性がまいち。洗う際の手間を最大限に減らすことが出来ないか？
- ・ 鶏がヒナの時から競争せず安心して採食できる給餌皿が欲しい

### 開発のポイント：お客様の声を聴き、仮説と検証を重ねて作る！！！！

- ・ ヒナから食べられる給餌皿が出来ないか？
- ・ 餌こぼれが少なく無駄餌を発生させない形状に出来ないか？
- ・ 弱いヒナ鶏が餌を食べられない事象が発生している。どの鶏も安心して採食することが出来ないか？
- ・ 洗浄時にどれくらい労働力を削減できる洗浄性を実現できるか？

### 改善効果：労働力削減に加えて飼料要求率の向上も達成！！！！

- ・ 今まで以上に小さく、雛からでも採食できる高さやサイズにし、新鮮な餌を常に給餌できるようにしました。
- ・ フィンを作り、鶏一羽ずつが安心して、ヒナから採食できる構造にしました。  
その結果、ヒナが給餌皿の中に居座らない形状を実現しました。
- ・ 部品間のすき間をあえて作り、洗いやすさを徹底的に追求しました。また、底皿もワンタッチで着脱可能な構造にしたことで大幅に洗浄作業効率アップを実現しました

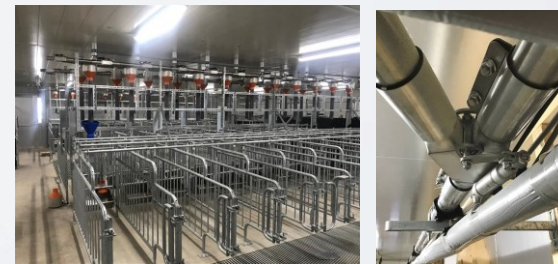


# 〈実績紹介：先進海外製品の導入〉 養豚用給餌システム：エアフィード

～『高付加価値を生む世界最先端のシステムをお客様にお届けしたい』の想いで取扱を開始～

## 海外実績に於けるシステムの優位性：

- ・ 長年取引実績のあるドイツのメーカーが自信をもって開発、競合も少なくヨーロッパでの販売実績豊富。
- ・ 常にパイプ内をクリーンに保てるシステムは高温多湿の日本には優れたポイントを有している。
- ・ 豚の成長に合わせて給餌量・給餌比率を毎日変えられ、肥育期間を短くできるシステムはこれからの養豚に必要不可欠。



## 国内展開に当たってのポイント：

- ・ システムに対する習熟：メーカーとの研修を重ね弊社でも取付・指導レベルが可能な状況まで推進
- ・ 英語表示の問題解消：一目でわかりにくい管理ソフトの主要部分をメーカーと共同で日本語化を推進し使用感の向上に努める（現在も推進中）
- ・ メンテナンスの問題：インターネットとの連携必須の為弊社に加えドイツメーカーでも状況確認が容易

## システム導入・改善効果：

- ・ 給餌が所ごとに餌の食下量を設定量に対して比較・確認できるのは飼育レベル向上に寄与している。
- ・ 豚の成長に合わせて給餌比率・給餌量をこまめにかえられるフェイスフィーディングは飼育期間の短縮や均一化に硬派を発揮している。
- ・ 常にパイプ内をクリーンにできるシステムは高温多湿の日本に効果を発揮して最適。
- ・ インターネットにより給餌量の確認・設定など可能で、これからのスマート畜産にマッチしたシステムである。



## <Company Profile>

### 会社概要

社 名 株式会社大宮製作所 OMIYA SEISAKUSHO CO.,LTD

設 立 昭和23年7月7日

代表者 代表取締役 栗山 裕光

所在地 〒611-0043 京都府宇治市伊勢田町中ノ荒30

TEL (0774) 41-6184 FAX (0774) 43-2552

U R L <http://www.omiya-ss.co.jp>

Mail [info@omiya-ss.co.jp](mailto:info@omiya-ss.co.jp)



### 事業所所在地

・ 東北営業所	〒983-0013	宮城県仙台市宮城野区中野4-7-3	TEL (022) 766-8581	FAX (022) 766-8588
・ 関東営業所	〒338-0825	埼玉県さいたま市桜区下大久保1134-5	TEL (048) 856-5661	FAX (048) 856-5664
・ 南九州営業所	〒899-5117	鹿児島県霧島市隼人町見次815-1	TEL (0995) 43-0038	FAX (0995) 43-4426
・ 鳥栖駐在所	〒841-0042	佐賀県鳥栖市酒井西町799-2	TEL (0942) 84-6238	FAX (0942) 84-3620

機械を通じて明日の食卓を豊かにする  
畜産プラント総合メーカー



株式  
会社

**大宮製作所**

OMIYA SEISAKUSHO CO.,LTD