

エアーによって飼料を搬送する高性能で世界でも競合がほとんどない画期的なシステムで、給餌形式はドライでもリキッドでもお客様の任意に選択できるなど多彩な給餌方法が実現可能です。



● 必要時に必要なだけの飼料を給餌します。

給餌時以外の配管内は常に空の状態を保っています。従来のように飼料を長時間配管内に滞留することがない為、飼料の変敗の問題もなく、配管内を常にクリーンな状態に保つことができます。

● 高度な飼料管理が可能です

従来の搬送機ではなかなか実現が難しかった数種類の飼料を任意の割合で餌箱毎に混合比率を変えて給餌することも専用管理ソフト（TEWE-STAR）を使用することで可能です。



**仕様**

搬送速度	18m/秒
平均搬送量	800kg/h 程度
最小計量単位	10g
最大搬送距離	300m





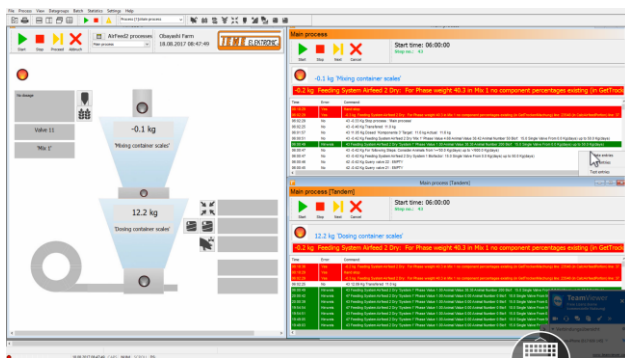
### ●高性能のミキシングステーション

- ・ミキシングステーションはロードセルを搭載しているため、正確な飼料を計量致します。
- ・複数の飼料や薬品を混合しバルブ毎で違う餌を給餌する事が可能。
- ・高性能の攪拌性能を実現しています(2016 ユーロティアで高性能の攪拌機能を表彰)



### ●リキッドタイプでもドライタイプでも対応可能

- ・リキッドタイプは飼料が豚に到達する直前で水を流し、その中に飼料を通過させることで水と混ざり、リキッド状の給餌を埃もたらず給餌することが可能で、給餌後も水を流し、配管内をクリーンに保てます。
- ・専用のサイクロン型落とし口を使用することにより、従来のドライやウェット等の多種多様な餌箱を使用することが可能です。



### ● 高度な給餌管理が出来る TEWE STAR

- ・バルブ(餌箱等の落とし箇所)毎に給餌を管理することが可能で、豚の成長に合わせて、給餌量を管理、制御することができます。
- ・バルブ毎の給餌実績が色別で表示されるため、それぞれの給餌実績が一目で確認することが可能。
- ・予め設定することにより前期から後期への餌の切り替えを緩やかに実行することも可能です。

#### 〈ご使用にあたっての注意〉

本機設置後、万一、ご使用方法の誤り、保守点検の不備などによる事故や損害が発生しても責任を負いかねますのでご了承ください。

性能改善のため、予告なく製品仕様を変更することがありますので、ご了承ください。

ホームページアドレス <http://www.omiya-ss.co.jp>